

Kirchstr. 18
33330 Gütersloh

05241/925210

www.musikschule-guetersloh.de

Musikschule für den Kreis Gütersloh e.V.



Wir suchen:

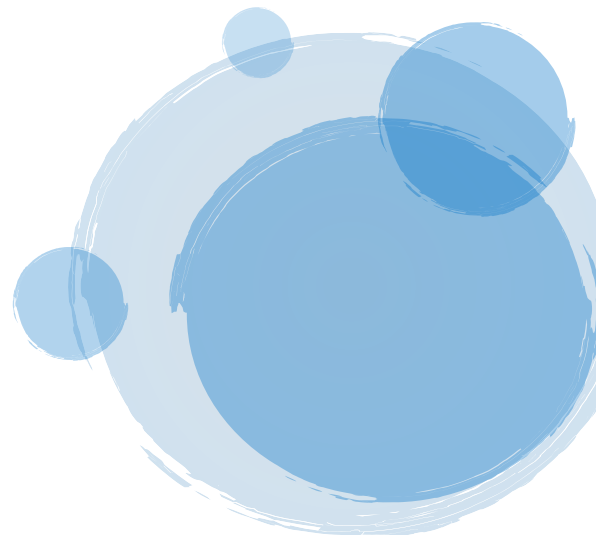
Befristete Vertretung EMP

Unsere Musikschule:

Die **Musikschule für den Kreis Gütersloh e.V.** ist eine öffentliche Musikschule, die den gesamten Kreis Gütersloh mit Musikunterricht versorgt. Wir bieten Einzel- und Gruppenunterricht an sowie Ensembles, Orchester und Chöre.

Jedes Jahr führen wir über 150 Veranstaltungen durch (Konzerte, Vorspiele, Workshops, Online-Seminare usw.) und haben Schüler*innen im Alter von 1,5 Jahren (Elementares Musizieren) bis ins Senioren-Alter.

Vielfach kooperieren wir dabei mit allgemeinbildenden Schulen, sei es in Form von instrumentalem oder vokalem Klassenunterricht (Bläser-, Streicher-, Bandklassen und JEKISS) oder im Rahmen der offenen Ganztagschule mit musikalischen Angeboten.





Wir suchen:

Eine Vertretung im Fachbereich EMP. Es geht um jeweils zwei Kurse für EMP an den Tagen Mo. 15.30-17.30 ; Mi. 15.00-17.00 und Do. 15.30-17.30 in Gütersloh und Di. 14.30-16.30 in Rietberg-Masthalte

Die Vergütung kann nach TVöD erfolgen (befristet, da es sich um eine Vertretung handelt).

Interessenten sollen sich bitte per Mail melden:
eckard.vincke@musikschule-guetersloh.de

Sie haben:

- Freude an der Arbeit mit Kindern
- ein **abgeschlossenes pädagogisches Hochschulstudium** in EMP
- Unterrichtserfahrung im Einzel-, Gruppen- und Klassenunterricht
- Engagement bei der künstlerisch-pädagogischen Arbeit
- Einsatzorte: Gütersloh, Rietberg
- die Bereitschaft, dezentral im Kreis Gütersloh zu unterrichten und dabei das private Fahrzeug für dienstliche Zwecke einzusetzen

Wir bieten:

- Festanstellung nach TVöD/V 9b (befristet)
(Stufeneingruppierung nach Vorerfahrung)
- ein engagiertes und aufgeschlossenes Musikschulkollegium

Bewerbung:

- Bewerbungen ausschließlich per Mail an: eckard.vincke@musikschule-guetersloh.de
 - Fragen zu den ausgeschriebenen Stellen beantwortet Herr Vincke (0160-95587223 / eckard.vincke@musikschule-guetersloh.de)
- 